



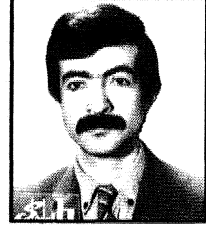
### Ali KICIMAN

1952 yılında Konya-Ermenek'te doğan Âli KICIMAN ilköğrenimini Ermenek'te Orta ve lise eğitimini de parasız yatılı okulda tamamladı.

Daha sonra Konya Eğitim Enstitüsü matematik bölümünü bitirdi, 1981 yılında da İTÜ jeoloji mühendisliği bölümünden Jeoloji mühendisi olarak mezun oldu. Yaşamı boyunca öğrenmeyi ve öğretmeyi hedef alan meslektaşımız 16 yıl MEF Dershanesinde öğretmenlik yaptı.

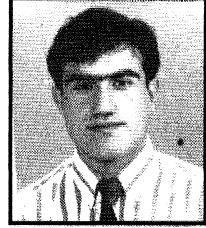
26 Ocak 1995 tarihinde de kansere yenik düşerek aramızdan ayrıldı.

Ailesine, yakınlarına ve meslektaşlarımıza başsağlığı dileriz.



### ALİ İHSAN SİYMEN

1971 yılında Sürmene'de doğan Ali İhsan SEYEMEN 1993'de Süleyman Demirel Üniversitesi'nden mezun oldu. Genç yaşta aramızdan ayrılan meslektaşımızın ailesine, yakınlarına ve meslektaşlarımıza başsağlığı dileriz.

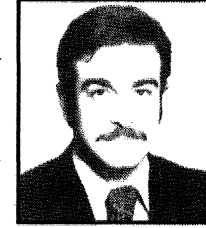


### SAVAŞ ÇİCERALİ

1946 yılında Zonguldak'da doğan Savaş ÇİCERALİ ilköğrenimini Kılıç Ükoku- lunda orta ve lise eğitimini TED Zonguldak kolejini de yaptı\*

1970 yılında KTÜ Jeoloji Mühendisliği bölümünden Jeoloji Yüksek Mühendisi olarak mezun oldu. E.K.1. Kozlu bölgesinde proje mühendisi olarak çalışmakta olan meslektaşımız 7.3.1995 tarihinde aramızdan ayrıldı.

Ailesine/ yakınlarına ve meslektaşlarımıza başsağlığı dileriz.



### İHSAN SEZER

1941 Sürmene doğumlu olup, 1962 yılında LÜ.F.F, Jeoloji Bölümü'nden mezun olmuştur. 1966 CENTO Sempozyumu 1967-1968 yıllarında Montanistische Hochschule'de Maden Arama Metodları konusunda kurs görmüştür.

1962-63 MTA Maden Etüd Dairesi Fosfat Aramaları 1963-65 Yedek Subay

1965-69 MTA Maden Etüd Dairesi Aito-Civa Aramaları

1969-70 Metag Müh. Ltd. Şti. Banaz-Kambımın Civa Projesi

1970-72 Metag Müh. Ltd. Şti. Divriği Nikel-Bakır Arama Projesi

1972-73 MTA Maden Etüd Dairesi Konya Etibank Civa Aramaları

1973-77 MTA Maden Etüd Dairesi Civa-Antimott-Altın Servis Şefi

1977-78 MTA Kuzeybatı Anadolu (Balıkesir Bölge Müdürü) 1978-79 MTA Maden Etüd Dairesi Daire Başkan Yrd.

1979-88 ESAN Eczacıbaşı A.Ş. Aramalar Müdürü 1989-93 KAN Eczacıbaşı A.Ş. Üretim Müdürü

1993- POLAT MADEN A.Ş. Genel Müdürü

Metalik Maden Yatakları konusunda 17 yıl çalışmış olup, MTA yayınlarından, Türkiye Antimon Envanteri yazan olup, 15 yıl endüstriyel hammaddeler ve semmik hammaddeleri konusunda İngiltere, Fransa, Çekoslovakya, Rusya, Ukrayna'da inceleme ve çalışmalarda bulunmuş, "Industrial Minerals" Türkiye'nin kil potansiyeli üe ilgili makalesi yayınlanmıştır» Daha bir çok Türkçe raporları (yayınlanmamış ve makaleleri (yayınlanmış) vardır

